

Slovenské samolepiace známky oddeľované výsekom

Klasické oddeľovanie poštových známok

Nezúbkované známky sa oddeľujú z prihradkových listov (PL) alebo hárčekov (H) odstrihnutím.

Zúbkované známky sa oddeľujú z PL alebo H pretrhnutím perforačných otvorov, pričom vzniká zúbkovanie známky. Na perforovanie sa používa najčastejšie kruhový tvar perforačného nástroja (perforačnej ihly), môže mať však iný tvar (napr. oválny, hviezdy, krížik).



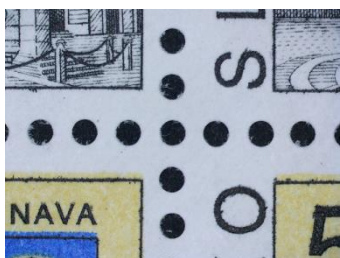
Perforačné otvory (PO) známky



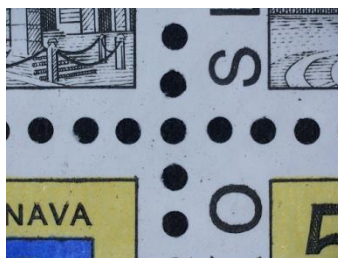
Zúbkovanie známky



Detail zúbkovania známky



malé perforačné otvory
veľkosť PO 0,9; 0,96 mm



stredné perforačné otvory
veľkosť PO 1,0; 1,02; 1,06 mm



veľké perforačné otvory
veľkosť PO 1,12; 1,18 mm

Iná perforácia slovenských poštových známok



Pof. č. 319



Pof. č. 324

Samolepiace poštové známky

Sú zhotovené na špeciálnom papieri a oddeľujú sa od podkladu výsekom tak, aby bol vyseknutý iba horný papier s vytlačenou známkomou.



Pof. č. 307



zúbkovaný výsek



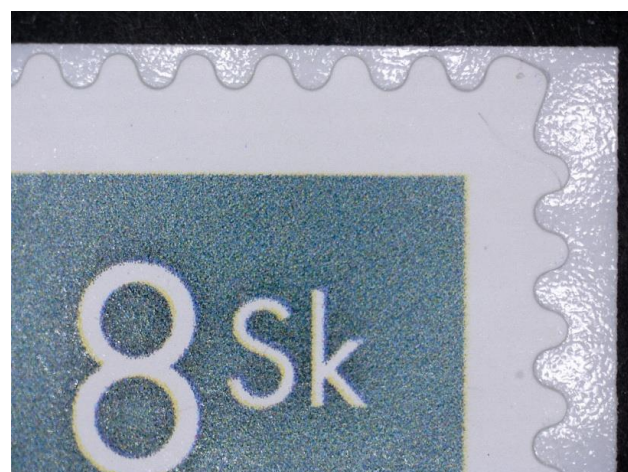
Pof. č. 321



zúbkovaný výsek



Pof. č. 338 až č. 343



vlnitý výsek vysoký



Pof. č. 450 B



vlinitý výsek nízký



Pof. č. 463 B



vlinitý výsek nízký



Pof. č. 470 B



vlinitý výsek nízký



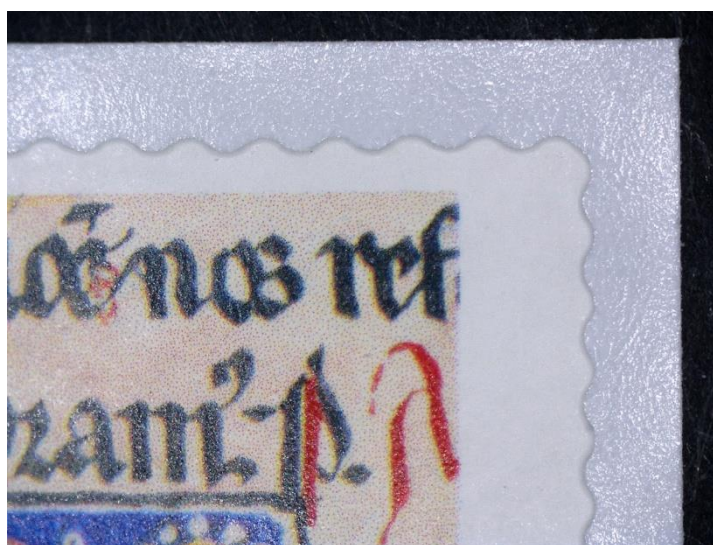
Pof. č. 475



líniový výsek



Pof. č. 484 B



vlnitý výsek nízký



Pof. č. 492 B



vlnitý výsek nízký



Pof. č. 506 B



vlnitý výsek nízký



Pof. č. 513 B



vlnitý výsek nízký



Pof. č. 516 B



vlnitý výsek nízký



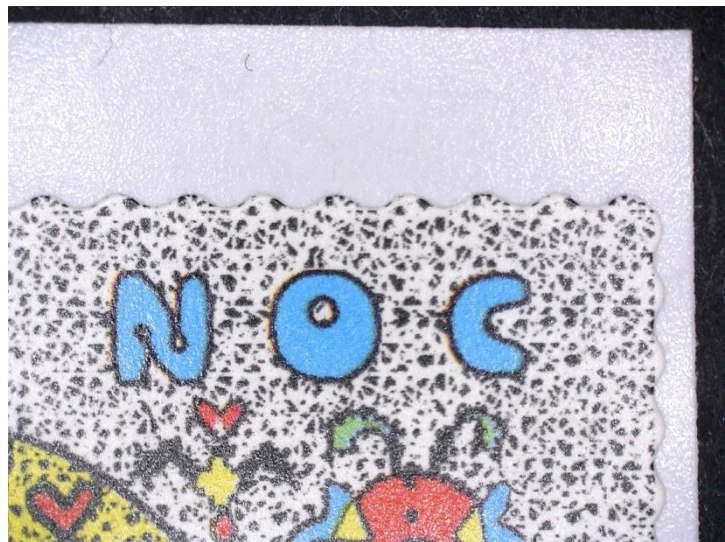
Pof. č. 527 B



vlnitý výsek nízký



Pof. č. 534



vlnitý výsek nízký



Pof. č. 538 B



vlnitý výsek stredný



Pof. č. 550 B



vlnitý výsek nízký

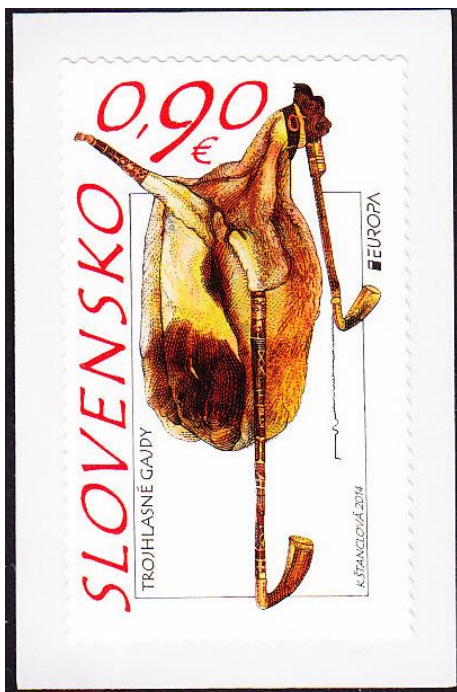


Pof. č. 559 B



vlnitý výsek vysoký nepravidelný





Pof. č. 563 B



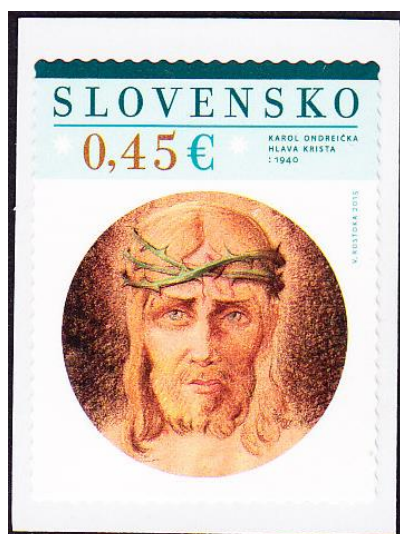
vlnitý výsek stredný



Pof. č. 576 B



vlnitý výsek nízky



Pof. č. 583 B



vlnitý výsek nízky



Pof. č. 588 B



vlnitý výsek středný



Pof. č. 599 B



vlnitý výsek nízký



Pof. č. 607 B



pílkovitý výsek



Pof. č. 611 B



vlnitý výsek stredný



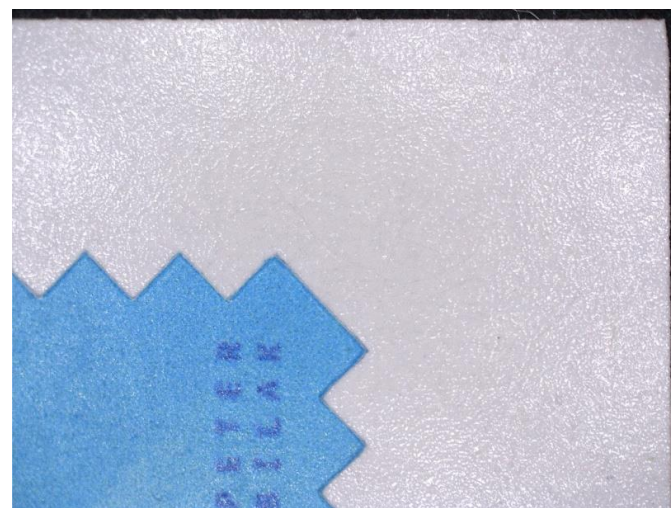
Pof. č. 614 A



pílkovitý výsek



Pof. č. 614 B



pílkovitý výsek



Pof. č. 625 B



pílkovitý výsek



Pof. č. 632 B



pílkovitý výsek



Pof. č. 635 B



vlnitý výsek středný



Pof. č. 640



výsek v tvare srdiečka



Pof. č. 648 B



zúbkovaný výsek



Pof. č. 656 A



zúbkovaný výsek



Pof. č. 656 B



zúbkovaný výsek



Pof. č. 661 B



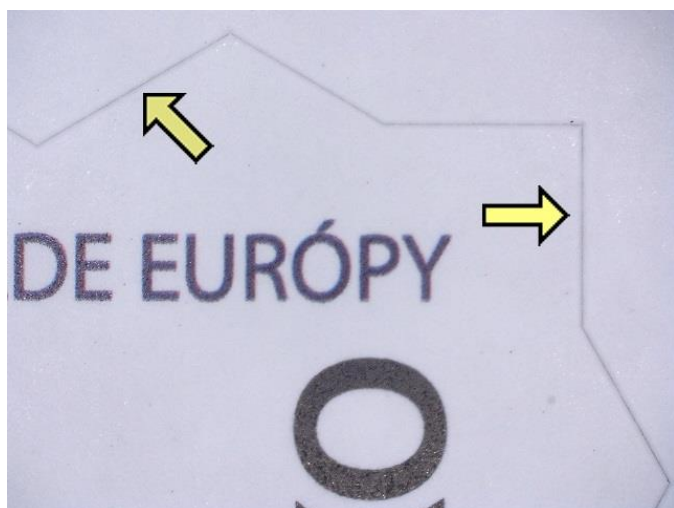
zúbkovaný výsek



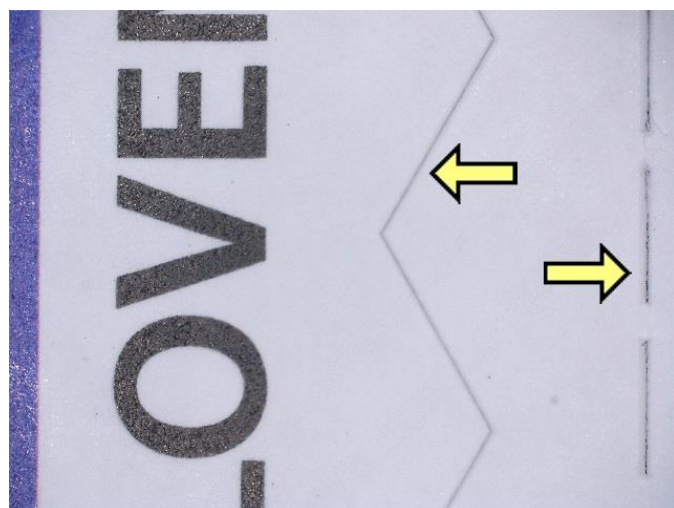
Pof. č. 666



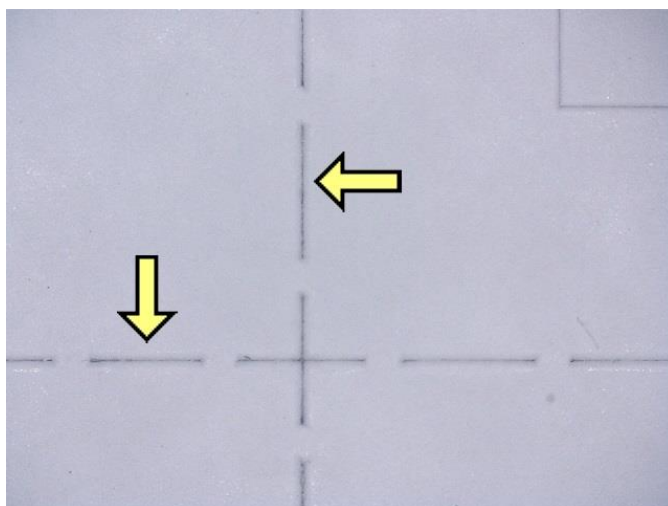
pílkovitý výsek



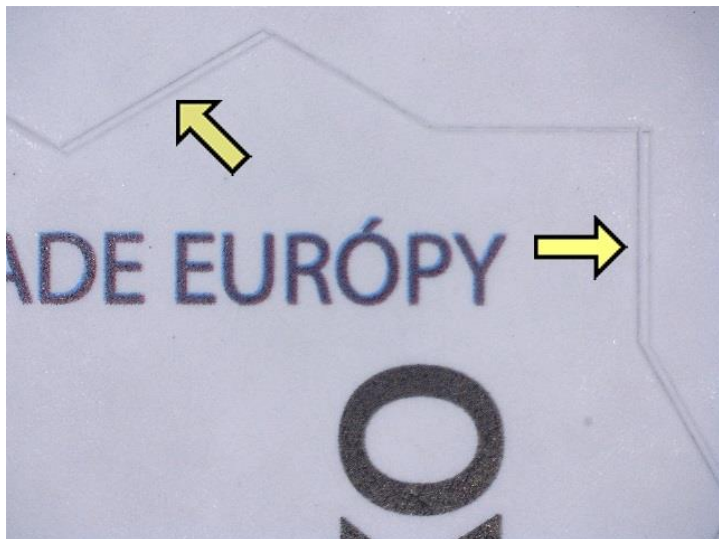
pílkovitý výsek bez výrobné chyby



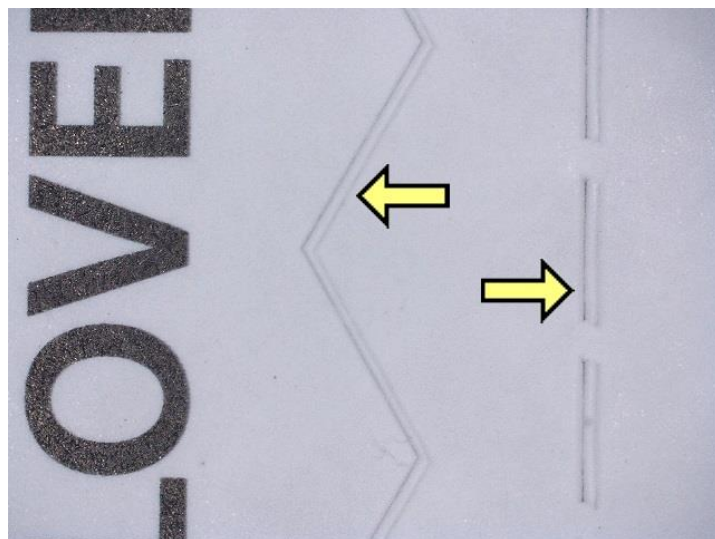
pílkovitý výsek a čiarkový priesek bez výrobné chyby



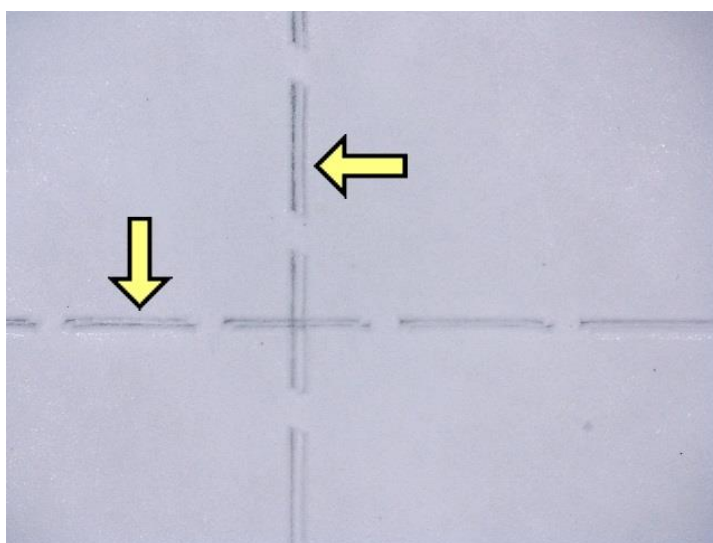
čiarkový priesek bez výrobné chyby



dvojitý pílkovitý výsek



dvojitý pílkovitý výsek a dvojitý čiarkový priesek



dvojitý čiarkový priesek

Na samolepiacich známkach sa vyskytujú výrobné chyby výsekov (šikmý výsek, posunutý výsek) alebo je známy známkový zošitok bez výseku.

Zhrnutie:

Druh výseku samolepiacej známky	Číslo známky
zúbkovaný	307, 321, 648 B, 656 A, 656 B, 661 B
vlnitý nízky	450 B, 463 B, 470 B, 484 B, 492 B, 506 B, 513 B, 516 B, 527 B, 550 B, 576 B, 583 B, 599 B
vlnitý stredný	538 B, 563 B, 588 B, 611 B, 635 B
vlnitý vysoký	338 až 343
vlnitý vysoký nepravidelný	559
pílkovitý	607 B, 614 A, 614 B, 625 B, 632 B, 666
líniový	475
v tvare srdiečka	640

Autor:
Rudolf Šulej
rudosulej@pobox.sk