

„Blesky“ a „čiara“ – sú to chyby doskové alebo výrobné?

Pri stretnutí zberateľov – špecialistov na Bratislavských zberateľských dňoch 2016, prakticky ihneď pri vydaní bola nájdená na ZP 1/6 50-kusového PL známky č. 612 „Filatelia“ (na okraj: aj vy nerozumiete pomenovaniu tejto emisie?) zaujímavá chyba, ktorá dostala ľudový názov „blesky“ (obr. 1). Chyba sa opakuje pravidelne na rovnakom mieste, pravdepodobne v celom náklade (v marci 2017, kedy bol napísaný tento článok ešte nebol celý distribuovaný na poštové úrady), ofsetové tlačové platne bohužiaľ nevieme skontrolovať; predbežný záver: vyzerá to na doskovú chybu.

Ale... v septembri poslal svoj nález pán Jadroň z KF 53-47 Námestovo: „Hľadali sme doskovú chybu známky č. 607A „Veľká noc 2016 - Paličkovaná čipka“ – krátku čiernu čiarku na ZP 3/43, ale sme ju nenašli a namiesto nej je na ZP 3/42 pomerne veľká žltá škvrna v tvare mapy, zistili sme to z viacerých rôznych miest.“ Zorientovaný špecialista si musel všimnúť, že ide o rovnakú chybu ako na známke „Filatelia“ s tým rozdielom, že na „Paličkovanej čipke“ sú „blesky“ vodorovné, pootočené o 90° (obr. 2).



Obrázok 1



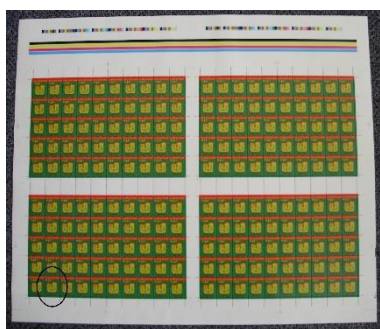
Obrázok 2



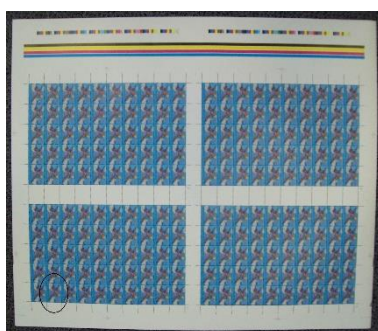
Obrázok 3

Tento nález priniesol ďalšie otázky, ktoré pomohli zodpovedať kompetentné miesta... Predovšetkým - kam zmizla z „Paličkovanej čipky“ DCH 3/43? Stratila sa preto, že Slovenská pošta dala pre potreby poštovej prevádzky dotlačiť príležitostnú známku č. 607A „Paličkovaná čipka“ (s najbežnejšou nominálnou hodnotou 0,45 €) a Poštovní tiskárna cenin Praha pripravila nové tlačové formy. V tejto súvislosti je potrebné uviesť ešte jednu poznámku. Doteraz sme boli zvyknutí na dotlače výplatných známok – v tomto prípade bola očakávaná dotlač známky č. 567 „Prezident SR Andrej Kiska“. Prečo sa Slovenská pošta rozhodla inak a o prípadných zmenách vo vydávaní tzv. prezidentských známok by nás mohli jej zástupcovia informovať.

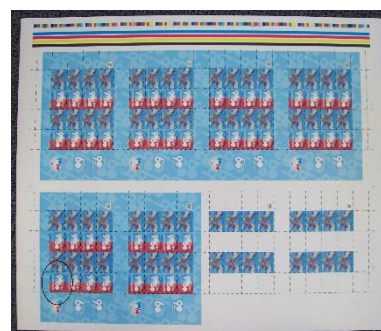
Ale späť k „bleskom“... Rovnaká chyba na dvoch rôznych ofsetových známkach – to sme tu ešte nemali... alebo je aj na ďalších? Začiatkom októbra svoje prvotné nálezy k emisii „Filatelia“ pán Šulej z Bratislavy doplnil a poslal informáciu o „bleskoch“ na kupónne tejto známky (obr. 3). Táto chyba je jedným z rozlišovacích znakov PL s 8 známkami a 8 kupónmi. Poloha „bleskov“ je zrejma z reprodukcii nerozrezaných tlačových listov, ktoré sme mali možnosť prezrieť až koncom roka v Poštovom múzeu (obr. 4-6, ZP s chybou je vyznačené krúžkom).



Obrázok 4

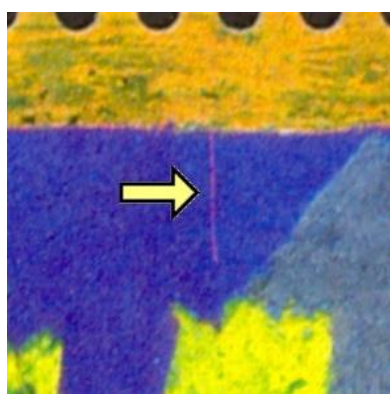


Obrázok 5



Obrázok 6

Medzitým sme s napätím očakávali vydanie dvoch ofsetových známok rovnakého formátu – č. 624 „Vianočná pošta 2016“ a č. 625 „Vianoce 2016 – Paličkovaná čipka“. Budú rovnaké „blesky“ aj na nich? Prišlo ďalšie prekvapenie, „blesky“ sa nenašli, ale objavila sa zvislá „čiara“ na ZP 1/50 – na obidvoch vianočných vydaniach (obr. 7-8).



Obrázok 7



Obrázok 8

Vysvetlenie príčiny vzniku týchto chýb nám poskytol pán Martin Sochůrek z PTC Praha: „Fotografický prenos môžeme vyloučiť. Tiskové formy jsou dnes zhotoveny digitálním osvitom (laser). Mohlo by se ještě jednat o vadu tiskové vrstvy na povrchu hliníkové tiskové desky, také toto nelze vyloučit. Osobně se domnívám, že byl narušen povrch přenosového válce. I když potahy přenosových válců nejsou levná záležitost, stále se jedná o „spotřební materiál“, který je náchylný na poškození. Z toho důvodu se nevede žádná evidence, kdy a proč došlo k výměně potahu.“

Na čiernobielych obrázkoch sú chyby horšie rozoznateľné, preto ešte jedno vysvetlenie. „Blesky“ i „čiara“ sú negatívnymi chybami („vynechávkami“, „nedotlačami“, chýbajúcou kresbou) modrej farby a preto môžu byť viditeľné len tam, kde modrá farba má byť vytlačená. Zároveň treba vziať do úvahy prekrývanie farieb – na chybnom mieste, kde je vynechaná modrá farba sú viditeľné ostatné tzv. priame farby (žltá, červená). Prečo sú „blesky“ na „Paličkovanej čipke“ žlté? Lebo zelená farba vznikla prekrytím modrej a žltej. Prečo je „čiara“ na „Vianočnej pošte“ červená? Lebo tmavomodrá farba vznikla prekrytím modrej a červenej.

Akú odpoveď dáme na otázku z názvu príspevku? Chyba sa vyskytuje v celom náklade, je typická pre konkrétne známkové pole ale na ofsetovej tlačovej platni (tie sú po tlači zošrotované) by sme ju hľadali márne...

Ing. Miroslav Gerec

Napísané pre Spravodajcu ZSF <http://www.slovenskafilatelii.sk/>