

2002, 15. 1. * **Juraj Papánek, Bjornstjerne Bjornson** (Osobnosti) * príležitostné známky * N: J. Baláž, RR: M. Činovský, R: F. Horniak * OTr+HT PTC * PL: 50 ZP, TF: 2 PL * papier -fls- * RZ 11 1/4 : 11 1/2 * PVSP, SM * FDC N: J. Baláž R: J. Vitek, OTp PTC



a) Juraj Papánek (1738-1802), historik



b) Bjornstjerne Bjornson (1832-1910), nórsky spisovateľ

254	10 Sk viacfarebná (=) aa	10,-	3,-
255	14 Sk viacfarebná (=) aa	14,-	4,-
254	FDC.....		
255	FDC.....		

Doskové vady

- 254 DV ZP 1/24 Krátka tenká zvislá čierna čiarka na hornom okraji známky v úrovni pravého obočia
- 254 DV ZP 1/29 Čierny bod vpravo od skratky meny „Sk“ (v perf.).....
- 254 DV ZP 2/3 Krátka zvislá čierna čiarka medzi pod písmenom „E“ slova „GENTIS“
- 254 DV ZP 2/12 Krátka tenká zvislá čierna čiarka na dolnom okraji známky vľavo do rozmeriavacieho krížika
- 254 DV ZP 2/19 Tenká zvislá čierna čiarka pod druhým písmenom „O“ nápisu „SLOVENSKO“
- 254 DV ZP 2/46 Krátka tenká zvislá čierna čiarka na hornom okraji známky v úrovni nosa (v perf.)..
- 255 DV ZP 1/20 Tenká šikmá čierna čiarka nad ľavým horným rohom známky.....
- 255 DV ZP 1/24 Tenká šikmá čierna čiarka na hornom okraji známky vľavo od rozmeriavacieho krížika
- 255 DV ZP 1/34 Krátka zvislá čierna čiarka v ľavom hornom rohu známky.....
- 255 DV ZP 1/44 Krátka tenká zvislá čierna čiarka na hornom okraji známky vľavo do rozmeriavacieho krížika
- 255 DV ZP 1/46 Zvislá čierna čiarka medzi nosom a ústami.....
- 255 DV ZP 2/13 Tenká krátka zvislá čierna čiarka na dolnom okraji známky pod hodnotovou číslicou „4“
- 255 DV ZP 2/14 Tenká krátka zvislá čierna čiarka na hornom okraji známky nad stredom hlavy
- 255 DV ZP 2/19 Tenká zvislá čierna čiarka v prvej číslici „1“ letopočtu „1910“
- 255 DV ZP 2/30 Krátka zvislá čierna čiarka na dolnom okraji známky pod bradou
- 255 DV ZP 2/35 Krátka šikmá čierna čiarka medzi hodnotovými číslicami „1“ a „4“
- 255 DV ZP 2/37 Tenká krátka zvislá čierna čiarka nad druhým písmenom „R“ mena „BJORNSTJERNE“
- 255 DV ZP 2/42 Krátka zvislá čierna čiarka v ľavom hornom rohu známky (v perf.).....

Dátumy tlače

- 254 W3 10. - 12. 12. 2001
- 255 W3 3. - 4. 12. 2001

Prehliadnuté PL

- 254 12.12.2001, 1=12237, 16050 MO
- 255 04.12.2001, 1=79255, 79161 MO

Okraje PL 1

Hodnota 10 Sk

Nové AZ. Štvorcová FTS s číslami pre svetlomodrú farbu na pravom okraji dole. Dlhá tenká zvislá čierna čiarka nad ZP 1/4 (prechádza cez rez pod ZP 2/49) a tenká krátka zvislá čierna čiarka vpravo od ZP 1/15.

Hodnota 14 Sk

Nové AZ. Štvorcové FTS s číslami na pravom okraji - pre svetlomodrú farbu hore a pre ružovú farbu dole. Ružový bod vľavo od ZP 1/16 (ďalej od známky). Tenká zvislá čierna čiarka vľavo od ZP 1/1, vpravo od ZP 1/5, 1/35 a pod ZP 1/50. Tenká šikmá čierna čiarka nad ZP 1/3.

Okraje PL 2

Hodnota 10 Sk

Štvorcové FTS s číslami na pravom okraji - pre červenú farbu hore a pre žltú farbu dole. Červený bod pod ZP 2/47, svetlomodrá čiarka pod ZP 2/49 (v reze). Krátka tenká zvislá čierna čiarka vpravo od ZP 2/25 a 2/45.

Hodnota 14 Sk

FTS pre žltú farbu tvorená pásom a štvorcami s číslami na pravom okraji dole. Svetlomodrá škvrna pod ZP 2/46, krátka zvislá svetlomodrá čiarka vpravo od ZP 2/35. Ružový bod vľavo od ZP 2/16 (bližšie k známke). Tenká zvislá čierna čiarka vpravo od ZP 2/15, 2/20 (2x) a vľavo od ZP 2/26.

Odchýlka perforácie

Medzi ZP 17-22 je 3. perforačný otvor sprava malého priemeru, často býva nečistý.

Papánek - 11.12.01 nedotlač OTr v 10 stĺpci (81417, 81453)

2002, 25. 1. * **ZOH Salt Lake City 2002** * príležitostná známka * N: I. Schurmann, R: B. Šneider * OTr+HT PTC * PL: 50 ZP, TF: 2 PL * papier -fls- * RZ 11 3/4 : 11 1/4 * PVSP, SM * FDC N: I. Schurmann, R: B. Šneider, OTr PTC



d) Predstavitelia zimných športov (zľava doprava: slalom, beh, zjazd a hokej)

256	18 Sk viacfarebná (=) d	18,-	6,-
256 FDC (=)		
256 NL		

Doskové vady

- DV ZP 1/1 Čierny bod na hornom okraji známky nad písmenom „K“ nápisu „SLOVENSKO“ (v perf.)
- DV ZP 1/4 Vlasovo tenká prerušená šikmá čierna čiarka medzi písmenami „SA“ slova „SALT“
- DV ZP 1/9 Vlasovo tenká šikmá čierna čiarka v prvom písmene „O“ nápisu „SLOVENSKO“, krátka tenká zvislá čierna čiarka pod písmenom „H“ skratky „ZOH“
- DV ZP 1/11 Krátka tenká šikmá čierna čiarka pod písmenom „T“ slova „SALT“
- DV ZP 1/16 Tenká zvislá čierna čiarka cez horný rámček známky nad písmenami „LO“ nápisu „SLOVENSKO“
- DV ZP 1/19 (+) Tenká šikmá čierna čiarka nad postavou slalomára
- DV ZP 1/24 Belasý bod nad pravým horným rohom známky
- DV ZP 1/27 Krátka tenká šikmá čierna čiarka pod písmenom „E“ slova „LAKE“
- DV ZP 1/31 Tenká zvislá čierna čiarka vpravo od olympijských kruhov
- DV ZP 1/32 Krátka zvislá čierna čiarka v prostrednom olympijskom kruhu
- DV ZP 1/36 Krátka zvislá čierna čiarka nad písmenami „AL“ slova „SALT“, krátka šikmá čierna čiarka pod skratkou meny „Sk“
- DV ZP 1/38 Svetlomodrý bod nad písmenami „ZO“ skratky „ZOH“
- DV ZP 1/42 Krátka tenká zvislá čierna čiarka medzi písmenami „IT“ slova „CITY“
- DV ZP 1/44 Tenká zvislá čierna čiarka cez ľavú nohu hokejistu, tenká šikmá čierna čiarka na pravom okraji známky vpravo od skratky meny „Sk“
- DV ZP 1/46 Tenká prerušená zvislá čierna čiarka vľavo od hlavy hokejistu
- DV ZP 1/47 Krátka tenká šikmá čierna čiarka v dolnej časti písmena „S“ slova „SALT“

- DV ZP 2/1 Krátka tenká zvislá čierna čiarka v hornej časti písmena „S“ slova „SALT“
- DV ZP 2/2 Krátka tenká zvislá čierna čiarka na pravom okraji známky vpravo od nápisu „SLOVENSKO“
- DV ZP 2/4 (+) Biela škvrna vo svetlomodrom pozadí vľavo od slalomára, tenká zvislá čierna čiarka na pravom okraji známky vpravo od hlavy hokejistu, tenká zvislá čierna čiarka pod písmenom „A“ slova „LAKE“
- DV ZP 2/7 Krátka šikmá čierna čiarka medzi písmenami „KE“ slova „LAKE“
- DV ZP 2/8 Tenká šikmá čierna čiarka nad písmenom „S“ skratky meny „Sk“
- DV ZP 2/9 Tenká šikmá čierna čiarka vľavo dole od olympijských kruhov
- DV ZP 2/11 Krátka šikmá čierna čiarka v dolnej časti hodnotovej číslice „8“
- DV ZP 2/14 Krátka tenká oblúkovitá čierna čiarka vpravo od skratky meny „Sk“

DV ZP 2/17 Krátke tenké zvislé čierne čiarky na dolnom okraji známky v úrovni písmena „L“ nápisu „SLOVENSKO“

DV ZP 2/18 Tenká zvislá čierna čiarka vľavo hore od mena autora „I. SCHURMANN“

DV ZP 2/19 Nerovný okraj svetlomodrého pozadia vľavo od pravej ruky bežkyne (22.11. -)

DV ZP 2/21 Červený bod pod písmenami „TY“ slova „CITY“

DV ZP 2/26 Biely bod vo svetlomodrom pozadí vľavo od čiapy bežkyne

DV ZP 2/27 Krátka zvislá čierna čiarka v páse bežkyne

DV ZP 2/28 Krátka tenká zvislá čierna čiarka medzi skratkou „ZOH“ a slovom „SALT“

DV ZP 2/34 Krátka tenká zvislá čierna čiarka nad hodnotovou číslicou „1“

DV ZP 2/36 Tenká zvislá čierna čiarka vľavo hore od mena autora „I. SCHURMANN“

DV ZP 2/44 Krátka tenká zvislá čierna čiarka vľavo od hokejistu

DV ZP 2/46 Krátka tenká zvislá čierna čiarka nad skratkou meny „Sk“

DV ZP 2/48 Krátka šikmá čierna čiarka v prvom olympijskom kruhu

DV ZP 2/50 Krátka tenká zvislá čierna čiarka v písmene „A“ slova „SALT“

Dátumy tlače

W3 21.-22.11.2001, dátum je vľavo od ZP 21-26, číslo listu je vľavo od ZP 31, 36 a 41

Prehliadnuté PL

21.11.2001 1=20649, 20719 VO

22.11.2001 1=33583 VO

Okraje PL 1

Nové AZ. Štvorcová FTS s číslami pre svetlozelenú farbu na pravom okraji hore a pre oranžovú farbu na pravom okraji dole. Tenká zvislá čierna čiarka nad ZP 1/3, vpravo od ZP 1/5, 1/15 a 1/30 a vľavo od ZP 1/41. Šikmá oranžová čiara cez čiernu AZ (pod ZP 1/48).

Okraje PL 2

Štvorcová FTS s číslami pre svetlomodrú farbu na pravom okraji hore. Tenká zvislá čierna čiarka vľavo od ZP 2/11 a pod ZP 2/50. Krátka tenká šikmá červená čiarka vpravo hore od ZP 2/5, dve červené škvry pod ZP 2/50, svetlomodrá škvra pod ZP 2/49 a 2/50 (v reze).

2002, 8. 2. * ME v šprinte psích záprahov, **Donovaly 2002** * príležitostná známka * N: P. Uchnár, R: R. Cigánik * OTr+HT PTC * PL: 50 ZP, TF: 2 PL * papier -fls- * RZ 11 1/4 : 11 1/2 * PVSP, SM * FDC N: P. Uchnár, R: R. Cigánik, OTp PTC



aa) Psí záprah

257	6 Sk viacfarebná (=) aa	6,-	2,-
257 FDC		
257 PML		

Doskové vady

DV ZP 1/12 Červená čiarka vybiehajúca z písmena „k“ skratky meny „Sk“

DV ZP 1/20 Dva červené body na ľavom okraji známky pri hlave psa

DV ZP 1/22 Poškodené písmená „Sk“ skratky meny v dolnej časti

DV ZP 1/28 Dva čierne body pod skratkou meny „Sk“

DV ZP 1/31 Modrý bod vľavo od nápisu „MAJSTROVSTVÁ“

DV ZP 1/36 Tenká vodorovná čierna čiarka vpravo od hodnotovej číslice „6“

DV ZP 1/41 Modrý bod pod ľavým psom

DV ZP 1/42 Nerovný ľavý okraj fialovomodrého pozadia pri názve „DONOVALY“

DV ZP 2/1 Červený bod nad hlavou ľavého psa

DV ZP 2/13 Šikmá modrá čiarka nad písmenom „k“ skratky meny „Sk“

DV ZP 2/14 Červený bod vľavo dole od skratky meny „Sk“, modrý oblúčik na ľavom okraji známky pri rozmeriavacom krížiku.....
 DV ZP 2/15 Šikmá červená čiarka v ľavom dolnom rohu známky
 DV ZP 2/32 Modrý bod vľavo od prvého písmena „S“ nápisu „SLOVENSKO“
 DV ZP 2/39 Tenká krátka šikmá modrá čiarka vpravo od písmena „E“ nápisu „SLOVENSKO“
 DV ZP 2/40 Tenká krátka šikmá modrá čiarka na ľavom okraji známky pri hlave psa
 DV ZP 2/41 Tenká krátka šikmá modrá čiarka vľavo od ľavého psa
 DV ZP 2/48 Modrý bod medzi písmenami „OV“ nápisu „SLOVENSKO“
 DV ZP 2/50 Fialovomodrý bod na ľavom okraji známky pri hlave psa

Dátumy tlače

W3 21.1.2002

Prehliadnuté PL

21.1.2002 1=17102, 24778 MO

Okraje PL 1

Nové AZ. Štvorcové FTS s číslami na hornom okraji - pre modrú farbu vľavo a pre červenú farbu vpravo. Dve modré škrvny nad ZP 1/2, dve šikmé modré čiarky nad ZP 1/7, červený bod vpravo hore od ZP 1/10 a pod ZP 1/46. Tenké krátke vodorovné čierne čiarky nad ZP 1/7 až 10, a pod ZP 1/43 a 49.

Okraje PL 2

Štvorcové FTS s číslami na hornom okraji - pre žltú farbu vľavo a pre fialovomodrú farbu vpravo. Šikmá fialovomodrá čiarka vpravo hore od ZP 2/10, fialovomodrý a červený bod vpravo od ZP 2/50. Krátka šikmá modrá čiarka pod ZP 2/48. Tenká krátka vodorovná čierna čiarka vľavo hore od ZP 2/1, nad ZP 2/1 (2x), 2/2, 2/7 a 2/10, vľavo od ZP 2/41 a pod ZP 2/50.

Odchýlka perforácie

Medzi ZP 34-35 je 3. perforačný otvor zhora malého priemeru, často býva nečistý.

Poštové múzeum

imprimé 9.1. 1=74714 MO+MO

2002, 15. 2. * **Veľká noc** * príležitostná známka * N: K. Ondreička, R: M. Srb * OTr+HT PTC * PL: 50 ZP, TF: 2 PL * papier -fls- * RZ 11 1/4 : 11 1/2 * PVSP, SM * FDC N: K. Ondreička, R: M. Srb, OTp PTC



aa) Ján Krstiteľ, jarné kvety

258	5,50 Sk viacfarebná (=) aa	6,-	2,-
258 FDC		
258 ZZ		

Doskové vady

DV ZP 1/2 Krátka šikmá čierna čiarka nad hlavou
 DV ZP 1/13 Červený bod nad hlavou
 DV ZP 1/16 Tenká vodorovná čierna čiarka na ľavom okraji vedľa kríža zástavy (v perf.), modré bodky vpravo od skratky meny „Sk“
 DV ZP 1/35 Tenká vodorovná čierna čiarka pod písmenom „N“ nápisu „SLOVENSKO“
 DV ZP 2/2 Vodorovná čierna čiarka v ľavom hornom rohu známky zarovno s horným rámčekom.....
 DV ZP 2/3 Modrý bod vľavo od zástavy
 DV ZP 2/6 Tenká vodorovná čierna čiarka nad horným rámčekom známky nad písmenami „VE“ nápisu „SLOVENSKO“
 DV ZP 2/11 Krátka tenká vodorovná čierna čiarka pod písmenom „K“ nápisu „SLOVENSKO“
 DV ZP 2/14 Krátka tenká šikmá čierna čiarka cez písmeno „A“ mena autora „K. ONDREIČKA“
 DV ZP 2/20 (+) Krátke šikmé čierne čiarky v druhom písmene „S“ nápisu „SLOVENSKO“

DV ZP 2/28 Červený bod medzi písmenami „NS“ nápisu „SLOVENSKO“

DV ZP 2/42 Červený bod pod ľavou dľaňou.....

DV ZP 2/49 Svetlý červený bod na ľavom okraji vedľa zástavy

Dátumy tlače

W3 24.-25.1. a 28.1.2002

Prehliadnuté PL

24.1.2002 1=43880, 43998 MO

Okraje PL 1

Nové AZ. Štvorcová FTS s číslami pre červenú farbu na hornom okraji vľavo a pre hnedú farbu na hornom okraji vpravo. Modré škvryny pod ZP 1/49. Tenké vodorovné čierne čiarky vľavo hore od ZP 1/1, nad ZP 1/1, 4, 6, 9, 10, vpravo od ZP 1/10 a pod ZP 1/41, 44 až 47.

Okraje PL 2

Štvorcová FTS s číslami pre modrú farbu na hornom okraji vľavo a pre žltú farbu na hornom okraji vpravo., Červený bod vpravo do ZP 2/30-40 (v perf.), žltý bod vpravo od ZP 2/40. Tenké vodorovné čierne čiarky nad ZP 2/1, 6, 8, 9 a pod ZP 2/43, 44, 49 a 50 (2x).

Odchýlka perforácie

Vo zvislej perforácii medzi ZP 34-35 je 3. perforačný otvor zhora malého priemeru, často býva nečistý.

2002, 20. 3. * Prvé slovenské gymnáziá * príležitostné známky * N: I. Piačka (259), P. Augustovič (260), R. Jančovič (261), R: M. Ondráček (259, 260), A. Feke (261) * OTr+HT PTC * PL: 50 ZP, TF: 2 PL * papier -fls- * RZ 11 1/2 : 11 1/4 * ÚVSP * FDC N: I. Piačka (259), P. Augustovič (260), R. Jančovič (261), R: M. Ondráček (259, 260), A. Feke (261), OTp PTC



a)

Gymnázium v Martine (1867)



b)

Gymnázium v Revúcej (1862)



c)

Gymnázium v Kláštore pod Znievom (1869)

259	12 Sk viacfarebná (=) a	12,-	4,-
260	13 Sk viacfarebná (=) b	13,-	4,-
261	15 Sk viacfarebná (=) c	15,-	5,-
259-261 Séria (3)			
259 FDC (=)			
260 FDC (=)			
261 FDC (=)			

Doskové vady

Hodnota 12 Sk

DV ZP 1/10 Krátka vodorovná modrosivá čiarka vľavo od hodnotovej číslice „12“

DV ZP 1/16 Tenká šikmá prerušená čierna čiarka vľavo od prvého písmena „S“ nápisu „SLOVENSKO“ (v perf.)

DV ZP 1/22 Belasý bod na ľavej stránke knihy pod jej horným okrajom

DV ZP 1/19-23-24 Vlasovo tenká šikmá čierna čiarka z pravého horného rohu ZP 1/23 cez ľavý horný roh ZP 1/24 do ľavého dolného rohu ZP 1/19

DV ZP 1/26 Krátka tenká zvislá čierna čiarka v pravo dolnom rohu knihy

DV ZP 2/9 Tenká zvislá čierna čiarka na ľavej stránke knihy pod písmenom „R“ slova „PRVÉ“

DV ZP 2/28 Tri belasé body na pravej stránke knihy - nad horami, nad strechou a pod dverami.

DV ZP 2/37 Krátka tenká zvislá čierna čiarka medzi písmenami „KO“ nápisu „SLOVENSKO“

DV ZP 2/50 Krátka zvislá čierna čiarka v prvom písmene „S“ nápisu „SLOVENSKÉ“

Hodnota 13 Sk

DV ZP 1/4 Tenká šikmá čierna čiarka na hornom okraji v úrovni komína (v perf.)

DV ZP 1/18 Tenká šikmá čierna čiarka pod písmenom „E“ nápisu „SLOVENSKÉ“

DV ZP 1/34 Tenká šikmá čierna čiarka pri pravom rámečku známky pod nákrešom budovy.

DV ZP 1/36 Krátka tenká šikmá čierna čiarka medzi písmenami „OV“ nápisu „SLOVENSKO“

DV ZP 1/38 Tenká zvislá čierna čiarka pri pravom rámečku známky pod nákrešom budovy.

DV ZP 1/44 Krátka tenká šikmá čierna čiarka medzi písmenami „NS“ nápisu „SLOVENSKO“

DV ZP 1/45 Čierny bod vľavo od nominálnej hodnoty „13“

DV ZP 1/46 Krátka tenká šikmá čierna čiarka medzi písmenami „EN“ nápisu „SLOVENSKO“

DV ZP 2/10 Krátka tenká zvislá čierna čiarka na streche nákrešom budovy pod písmenom „E“ názvu „REVÚCA“

DV ZP 2/11 Tenká šikmá čierna čiarka vybiehajúca z pravej hornej časti písmena „K“ nápisu „SLOVENSKO“

DV ZP 2/25 Dlhšia tenká zvislá čierna čiarka na streche nákrešom budovy pod písmenami „VÚ“ názvu „REVÚCA“

DV ZP 2/35 Tenká šikmá čierna čiarka cez pravý dolný roh známky.....

DV ZP 2/49 Belasý bod pod letopočtom „1862“

Hodnota 15 Sk

DV ZP 1/36 Dva belasé body na ľavom hornom rohu známky

DV ZP 1/37 Dva belasé body vľavo od nominálnej hodnoty „15“

DV ZP 1/41 Dve svetlé škvrny v zelenom pozadí okolo komína

DV ZP 1/44 Krátka zvislá čierna čiarka v pravom dolnom rohu známky (v perf.)

DV ZP 2/15 Svetlá škvrna v zelenom pozadí vľavo od písmena „G“ slova „GYMNÁZIÁ“

DV ZP 2/35 Svetlá škvrna v zelenom pozadí pod písmenom „D“ slova „POD“

DV ZP 2/39 Svetlý bod v zelenom pozadí pod číslicou „8“ letopočtu „1869“

DV ZP 2/42 Belasá škvrna vľavo od ľavého lipového lístka

Dátumy tlače

Hodnota 12 Sk: W3 29. 11. 2001

Hodnota 13 Sk: W3 21.-22. 02. 2002

Hodnota 15 Sk: W3 19. - 20. a 25. 02. 2002

Prehliadnuté PL

Hodnota 12 Sk: 29. 11. 2001 1=68359, 68239, MO+MO

Hodnota 13 Sk: 21. 02. 2002 1=14123, 15697, MO+MO

Hodnota 15 Sk: 25. 02. 2002 1=39196, 20.02.2002 1=03045, MO+MO

Okraje PL 1

Hodnota 12 Sk

Nové AZ. Štvorcové FTS s číslami na pravom okraji - pre modrosivú farbu hore a pre belasú farbu dole. Tenké zvislé čierne čiarky vľavo hore od ZP 1/1, vľavo od ZP 1/16, 21, 26, 31 a 36 a vpravo od ZP 1/20.

Hodnota 13 Sk

Nové AZ. Štvorcové FTS s číslami na pravom okraji - pre čiernu farbu hore a pre belasú farbu dole. Tenké vodorovné čierne čiary (zbytky rozmeriavacej siete) na ľavom okraji. Čierny (HT) bod vľavo od ZP 1/11, 16 a 41, dva belasé body vľavo od ZP 1/46. Dlhé vlasovo tenké šikmé čierne čiary na ľavom okraji. Krátka zvislá čierna čiarka vľavo od ZP 1/6 a 46 a vpravo od ZP 1/10, 30 a 40.

Hodnota 15 Sk

Nové AZ. Štvorcové FTS s číslami na pravom okraji - pre belasú farbu hore a pre červenú farbu dole. Výrazná červená čiara vľavo od ZP 1/15-21. Zvislá čierna čiarka vľavo od ZP 1/36 a vpravo od ZP 1/40.

Okraje PL 2

Hodnota 12 Sk

Štvorcové FTS s číslami na pravom okraji - pre ružovú farbu hore a pre žltú farbu dole. Belasý bod vľavo od ZP 2/6, vpravo od ZP 2/20 (2x) a 2/35 a pod ZP 2/48, svetlá belasá škvrna vľavo od ZP 2/21 (úplne na okraji), ružová škvrna vľavo dole od ZP 2/46. Tenká zvislá čierna čiarka vľavo od ZP 2/11 a ZP 2/46, vpravo od ZP 2/10. Krátka oblúkovitá čierna čiarka vpravo od ZP 2/40-45.

Hodnota 13 Sk

Štvorcové FTS s číslami na pravom okraji - pre červenú farbu hore a pre žltú farbu dole. Červená škvrna vľavo dole od ZP 2/46, dva čierne (HT) body vpravo dole od ZP 2/50. Tenká zvislá čierna čiarka vľavo od ZP 2/31 (2x), vpravo od ZP 2/45 (2x) a 50 (2x).

Hodnota 15 Sk

Štvorcová FTS pre žltú farbu s číslami na pravom okraji hore. Červená škvrna pod ZP 2/46, červená škvrna, žltá škvrna a dve šikmé čierne (HT) čiarky vľavo dole od ZP 2/46.

Poznámka

Na FDC známky 13 Sk má pečiatka chybný rok 2001.

Odchýlka perforácie

Vo vodorovnej perforácii medzi ZP 17-22 je 3. perforačný otvor sprava malého priemeru.

Poštové múzeum

Martin - imprimé 28.11. 488267 MO+MO

Kláštor pod Znievom - imprimé 15.2, obyč. 26.2. 1=48997 MO+MO

2002, 18. 4. * **Levoča** * výplatná známka * N+R: M. Činovský * OTr+HT PTC * PL: 100 ZP, TF: 2 PL * papier
-fls- * RZ 11 1/4 : 11 3/4 * ÚVSP, SM * FDC N: M. Činovský OF GH



z) Radnica v Levoči, v pozadí kostol sv. Jakuba, mestský znak

262	16 (Sk) viacfarebná (=) z.....	16,-	3,-
	262 FDC (=).....		

Doskové vady

DV ZP 1/1 Krátka tenká vodorovná čierna čiarka vpravo od dolného rozmeriavacieho krížika (v perf.)

DV ZP 1/3 Krátka oblúkovitá čierna čiarka vpravo hore od nominálnej hodnoty „6“

DV ZP 1/5 Tmavomodrý bod nad písmenami „ČA“ nápisu „LEVOČA“

DV ZP 1/9 Biela škvrna v belasom pozadí pod nominálnou hodnotou „16“

DV ZP 1/10 Tenká vodorovná čierna čiarka pod nominálnou hodnotou „16“

DV ZP 1/12 Dlhá vlasovo tenká šikmá čierna čiarka nad nominálnou hodnotou „16“ (v perf.)

DV ZP 1/14 Vlasovo tenká vodorovná čierna čiarka cez písmeno „K“ nápisu „SLOVENSKO“

DV ZP 1/15 Modrý bod medzi druhým a tretím oknom radnice

DV ZP 1/17-27 Dlhá vlasovo tenká šikmá čierna čiarka smerujúca zo stredu radnice na ZP 1/17 do veže radnice na ZP 1/27

DV ZP 1/24 Biela škvrna v belasom pozadí pod erbom

DV ZP 1/33 Tenká vodorovná čierna čiarka v erbe nad prostredným kopcom

DV ZP 1/34-35 Vlasovo tenká šikmá čierna cez rozmeriavacie krížiky medzi známkami

DV ZP 1/45 Krátka tenká vodorovná čierna čiarka na pravom okraji vpravo od letopočtu vydania „2002“

DV ZP 1/47-57 Dlhá vlasovo tenká šikmá čierna čiarka smerujúca z radnice na ZP 1/47 do erbu na ZP 1/57

DV ZP 1/50 Tenká šikmá čierna čiarka v druhom okne radnice

DV ZP 1/55 Tenká vodorovná čierna čiarka v pravom dolnom rohu známky (v perf.)

DV ZP 1/56 (+) Vodorovná čierna čiarka pod pravým dolným rohom známky

DV ZP 1/58-59 Dlhá vlasovo tenká vodorovná čierna čiarka smerujúca z pravého dolného rohu ZP 1/58 medzi písmenami „LO“ nápisu „SLOVENSKO“ na ZP 1/59

DV ZP 1/59 (+) Nerovný okraj belasého pozadia vľavo od kostolnej veže

DV ZP 1/68 Tenká vodorovná čierna čiarka vľavo od prvého okna radnice

DV ZP 1/71 Biely bod v belasom pozadí nad letopočtom vydania „2002“

DV ZP 1/73-74 Dlhá vlasovo tenká šikmá čierna čiarka na dolnom okraji známok (v perf.)

DV ZP 1/80 Vlasovo tenká šikmá čierna čiarka medzi vežou kostola a vežou radnice

DV ZP 1/82 Dve krátke tenké vodorovné čierne čiarky vpravo od mena autora a letopočtu vydania

DV ZP 1/85 Tenká krátka šikmá čierna čiarka pod pravým oknom radnice

DV ZP 1/89 Krátka tenká vodorovná čierna čiarka vľavo od prvého písmena „S“ nápisu „SLOVENSKO“

DV ZP 1/90 Tenká vodorovná čierna čiarka pod strechou kostola

DV ZP 1/92 Krátka šikmá čierna čiarka v ľavej stene radnice

DV ZP 1/92-93 Dlhá vlasovo tenká šikmá čierna čiarka smerujúca z erbu na ZP 1/92 do druhého písmena „S“ nápisu „SLOVENSKO“

DV ZP 1/96 Tenká vodorovná čierna čiarka v ľavom rohovitom pilieri radnice

DV ZP 1/97 Dve krátke vodorovné čierne čiarky v prvom písmene „S“ nápisu „SLOVENSKO“

DV ZP 2/1 Tenká vodorovná čierna čiarka vľavo od veže radnice

DV ZP 2/2 Krátka vodorovná čierna čiarka na dolnom okraji v úrovni veže kostola

- DV ZP 2/3 Tenká šikmá čierna čiarka nad ľavým rohovým pilierom radnice
 DV ZP 2/4 Tenká vodorovná čierna čiarka na hornom okraji známky nad hodnotovou číslicou „6“ (v perf.)
 DV ZP 2/8 Dve tenké vodorovné čierne čiarky na pravom okraji vpravo od radnice
 DV ZP 2/10 Tenká vodorovná čierna čiarka v erbe v prostrednom kopci
 DV ZP 2/18 Krátka tenká vodorovná čierna čiarka vpravo od skratky meny „Sk“
 DV ZP 2/25 Krátka tenká vodorovná čierna čiarka v pravom dolnom rohu známky (v perf.)
 DV ZP 2/30 Krátka tenká vodorovná čierna čiarka na hornom okraji známky nad skratkou meny „Sk“ (v perf.)
 DV ZP 2/34 Krátka tenká vodorovná čierna čiarka na hornom okraji známky v úrovni ľavého okraja erbu (v perf.)
 DV ZP 2/35 Krátka tenká vodorovná čierna čiarka v ľavom hornom rohu známky (v perf.)
 DV ZP 2/36 Krátka tenká vodorovná čierna čiarka na pravom okraji známky vpravo od erbu
 DV ZP 2/54 Krátka tenká vodorovná čierna čiarka na hornom okraji známky nad hodnotovou číslicou „6“ (v perf.)
 DV ZP 2/55 Krátka tenká vodorovná čierna vľavo od nápisu „LEVOČA“, krátka tenká vodorovná čierna čiarka v ľavom hornom rohu známky (v perf.)
 DV ZP 2/79-80 Dve tenké vodorovné čierne čiarky smerujúce z erbu na ZP 2/79 k písmenu „K“ nápisu „SLOVENSKO“ na ZP 2/80
 DV ZP 2/85-95 Krátka tenká vodorovná čierna medzi známkami v úrovni nápisov „SLOVENSKO“ (v perf.)
- DV ZP 2/89 Dve biele škvry v belasom pozadí pod a jedna vpravo od nominálnej hodnoty „16“
 DV ZP 2/94 Krátka tenká vodorovná čierna čiarka na hornom okraji známky nad skratkou meny „Sk“ (v perf.)
 DV ZP 2/96 (+) Tenká vodorovná čierna čiarka vľavo od písmen „SL“ nápisu „SLOVENSKO“ (v perf.)

Dátumy tlače

W3 25.-26.3.2002

Prehliadnuté PL

26.3.2002 1=18770, 18800, 19792 MO, dátum pod ZP 95-96, číslo listu pod ZP 97-99

Okraje PL 1

Nové AZ. Zvislá čierna čiara - stopa rozmeriavacej siete pod ZP 1/94. Krátke tenké vodorovné čierne čiarky na hornom okraji od ZP 1/1 po 1/7, krátka tenká vodorovná čierna čiarka vpravo hore od ZP 1/10, vľavo od ZP 1/11, vpravo od ZP 1/20 a pod ZP 1/93.

Okraje PL 2

Modrá FTS (štvorcová s číslami) na hornom okraji vpravo. Modrá škvryna vpravo od ZP 2/60. Krátke tenké vodorovné čierne čiarky na hornom okraji od ZP 2/5 po 2/10 a dolnom od ZP 2/92 po 2/98.

2002 6. 5. * Cirkus (Europa) * príležitostná známka * GÚ: M. Činovský, R: R. Cigánik * OTp PTC * PL: 8 ZP + 2 K, TF: 1 PL * papier -oz- * RZ 11 3/4 * PVSP, SM * FDC GÚ: M. Činovský, R: R. Cigánik OTp PTC



xx) E. Bačík (1929-1999): Klaun s túbkou

263	18 Sk viacfarebná (=) yy	20,-	8,-
263 PL		
263 FDC		
263 CM		
263 NL		

DCH ZP3 Malý posun moletáže zelenej farby (viditeľný v sútláči s červenou farbou pred tvárou klauna).
 Dva varianty perforácie.

Poštové múzeum

farby - žltá, červená, modrá, zelená, čierna

dva náklady - 1. bez vychýleného PO, 2. s vychýleným PO

2002, 6. 5. * Kežmarok * výplatná známka * N+R: F. Horniak * OTr+HT PTC * PL: 100 ZP, TF: 2 PL * papier
-fls- * RZ 11 3/4 : 11 1/4 * PVSP, SM * FDC N: F. Horniak, OF GH



p) Radnica v Kežmarku, mestský erb

264 10 Sk viacfarebná (=) p..... 10,- 2,-
264 FDC.....

Doskové chyby

DCH ZP 1/10 Modrý bod v hornom bielom pruhu erbu pri jeho pravom okraji.....
DCH ZP 1/16 Modrý bod v hornom bielom pruhu erbu pod rukoväťou pravého meča.....
DCH ZP 1/20 Krátka tenká zvislá čierna čiarka vľavo dole od erbu
DCH ZP 1/23 Tenká šikmá čierna čiarka medzi písmenami „EN“ nápisu „SLOVENSKO“ (12/08 nie je)
DCH ZP 1/27 Tenká zvislá čierna čiarka v bielej ploche vpravo dole od radnice
DCH ZP 1/39 Tenká zvislá čierna čiarka cez dolný rámček známky pod priečelím radnice (12/08 nie je)
DCH ZP 1/58 Tenká šikmá čierna čiarka medzi písmenami „VE“ nápisu „SLOVENSKO“ (12/08 nie je)
DCH ZP 1/67 Tenká šikmá čierna čiarka medzi písmenami „LO“ nápisu „SLOVENSKO“

DCH ZP 1/77 (+) Výrazná šikmá čierna čiara z pravého horného rohu známky cez hodnotovú číslicu „1“ a ľavé hodiny na veži do priečelia budovy (od ???, v ZT nie je, v 02/07 retušované – stopa v priečelí budovy, 12/08 nie je)

DCH ZP 1/91 Krátka tenká zvislá čierna čiarka vľavo od prvého písmena „K“ názvu „KEŽMAROK“
DCH ZP 1/100 Krátka tenká vodorovná čierna čiarka vpravo od radnice (12/08 nie je), tenká, prerušená zvislá čierna čiarka medzi písmenami „SK“ nápisu „SLOVENSKO“ (12/08 nie je)

DCH ZP 2/31 Tenká šikmá čierna čiarka vľavo od písmen „NS“ nápisu „SLOVENSKO“
DCH ZP 2/43 Tenká zvislá čierna čiarka na dolnom okraji známky v úrovni stredu erbu (v perf.) (12/08 nie je)
DCH ZP 2/71 Tenká šikmá čierna čiarka v ľavom hornom rohu známky (v perf.).....
DCH ZP 2/74 Vlasovo tenká šikmá čierna čiarka vľavo od písmen „SKO“ nápisu „SLOVENSKO“ (12/08 nie je)

DCH ZP 2/80 Červený bod v štíte radnice (od r. 2004 nie je)
DCH ZP 2/85 Krátka tenká zvislá čierna čiarka na pravom okraji známky pri nominálnej hodnote „10“ (v perf.) (12/08 nie je)
DCH ZP 2/89 Modrý bod v modrom pozadí vľavo od hodín radnice.....
DCH ZP 2/96 Tenká zvislá čierna čiarka vľavo od písmena „E“ nápisu „SLOVENSKO“
DCH ZP 2/97 Vlasovo tenká šikmá čierna čiarka na pravom okraji známky (v perf.).....

Dátumy tlače

ZT: W3 10.4.2002

Prehliadnuté PL

10.4.02 1=14404, 23512 MO, 23898 MO
9.12.02 1=37906 MO
27.8.04 1=40457 MO
12.8.05 1=36674 MO
13.2.07 1=56702 MO
4.12.08 1=50932 SO, PHV

Okraje PL 1

Nové AZ. Krátka zvislá čierna čiarka vľavo od ZP 1/1, 1/41-51, 1/51, 1/81 a 1/81-91, krátka tenká šikmá čierna čiarka vpravo od ZP 1/90-100. Vodorovná čierna čiara vľavo od ZP 1/71 a 1/91 (stopy rozmeriavacej siete).

Okraje PL 2

FTS (štvorce s číslami) pre modrú farbu na pravom okraji dole. Krátka zvislá čierna čiarka nad ZP 2/3 a vľavo od ZP 2/81, dlhá šikmá čierna čiarka pod ZP 2/95. Krátka tenká šikmá červená čiarka pod ZP 2/98 (od r. 2004 nie je, 2007 je slabá).

2002, 24. 6. * **Staré výrobné vinárske nástroje, vinársky život** (Technické pamiatky) * príležitostné známky * N: D. Kállay, R: V. Fajt * OTr+HT PTC * PL: 30 ZP + 40 K, TF: 2 PL * papier -fls- * RZ 11 3/4 : 11 1/4 * * FDC N: D. Kállay, R: V. Fajt, OTp PTC



g) Sud na víno, pitie vína



h) Lis na hrozno, symbol dožíniek

265	7 Sk viacfarebná (=) xx	7,-	2,-		
266	9 Sk viacfarebná (=) xx	9,-	3,-		
265-266 Sériá (2)				16,-	5,-
265 KĽ alebo KP				8,-	3,-
266 KĽ alebo KP				10,-	4,-
265 FDC (KP, =).....				-	26,-
266 FDC (KP, =).....				-	28,-

Doskové vady (známky a kupóny sú číslované spoločne)

265 DV ZP 1/2 (známka) Prerušovaná tenká šikmá čierna čiara cez písmená „ENSKO“ nápisu „SLOVENSKO“.

265 DV ZP 1/4 (známka) Ružový bod vpravo od nominálnej hodnoty „7“.

265 DV ZP 1/5 (kupón) Krátka tenká zvislá čierna čiarka na hornom okraji kupónu nad ľavým kruhom (v perf.)

265 DV ZP 1/9 (známka) Svetlomodrý bod v pravej dolnej časti suda.

265 DV ZP 1/22 (kupón) Tenká zvislá čierna čiarka medzi dolným a pravým kruhom.

265 DV ZP 1/41 (známka) Tenká šikmá čierna čiara cez písmená „OV“ nápisu „SLOVENSKO“.

265 DV ZP 1/51 (známka) Krátka šikmá čierna čiarka na hornom okraji vľavo od nominálnej hodnoty „7“.

265 DV ZP 1/55 (známka) - 62 (známka) Tenká šikmá čierna čiara cez spoločnú perforáciu vpravo od nápisu „SLOVENSKO“.

265 DV ZP 1/59 (kupón) Žltý bod na kresbu pravého kruhu na kupóne.

265 DV ZP 2/15 (kupón) Svetlomodrý bod na ľavej strane kupónu pri 5.-6. perforačnom otvore zhora.

265 DV ZP 2/18 (známka) Krátka tenká zvislá čierna čiarka na hornom okraji nad letopočtom vydania „2002“.

265 DV ZP 2/27 (známka) Krátka šikmá čierna čiarka vľavo dole od suda, tenká šikmá čierna čiarka vpravo od písmena „N“ nápisu „SLOVENSKO“.

265 DV ZP 2/37 (známka) Krátka zvislá čierna čiarka na hornom okraji známky nad menom ryta „V. FAJT“ (v perf.).

265 DV ZP 2/56 (kupón) Tenká zvislá čierna čiarka v pravej časti pravého kruhu.

266 DV ZP 1/11 (známka) Ružový bod vpravo od písmen „SK“ nápisu „SLOVENSKO“.

266 DV ZP 1/28 (kupón) Krátka šikmá ružová čiarka na ľavom okraji pri 6. perforačnom otvore zhora.

266 DV ZP 1/53 (známka) Žltý bod na pravom okraji známky v úrovni listov symbolického strapca.

266 DV ZP 1/55 (známka) Krátka tenká šikmá modrá čiarka nad symbolickým strapcom.

266 DV ZP 1/60 (známka) Ružový bod vľavo od mena autora „D. KÁLLAY“.

266 DO ZP 2/13 (známka) Čierne body medzi písmenami „EN“ nápisu „SLOVENSKO“ (stopy nepresnej moletáže).

266 DO ZP 2/58 (známka) Štyri krátke čierne čiarky pod rukami ľavej postavy (stopy nepresnej moletáže)

266 DO ZP 2/60 (známka) Dve krátke čierne čiarky pod rukami ľavej postavy (stopy nepresnej moletáže)

Dátumy tlače

265: W3 30.-31. 5. 2002

266: W3 23. 5. 2002

Prehliadnuté PL

265: W3 30. 5. 2002, 1=36397, 37513 MO

266: W3 23. 5. 2002, 1=60517, 60649 MO

Okraje PL 1

Hodnota 7 Sk

Nové AZ. FTS štvorcová s číslami pre svetlomodrú farbu na pravom okraji dole. Tenké vodorovné čierne čiary vľavo od ZP 1/29 (k), 1/36 (k), 1/43 (k) (3x), 1/50 (k), 1/57 (k) a 1/63 (k) - stopy rozmeriavacej siete.

Hodnota 9 Sk

Nové AZ. FTS štvorcová s číslami pre svetlomodrú farbu na pravom okraji dole.

Okraje PL 2

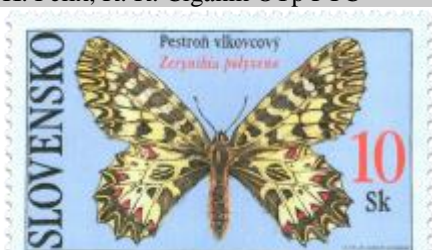
Hodnota 7 Sk

FTS štvorcová s číslami pre ružovú farbu na pravom okraji hore a pre žltú farbu na pravom okraji dole. Tenká vodorovná čierna čiara vľavo od ZP 2/57 (k) - stopa rozmeriavacej siete. Dve ružové škvrnky vľavo od ZP 2/1 (k). Svetlá ružová škvrna pod ZP 2/66 (k). Krátka zvislá čierna čiarka nad ZP 2/2 (z), dve zvislé čierne čiarky vpravo od ZP 2/28 (k).

Hodnota 9 Sk

FTS štvorcová s číslami pre ružovú farbu na pravom okraji hore a pre žltú farbu na pravom okraji dole. Svetlomodrý bod vpravo dole od ZP 2/70 (k). Tenká zvislá čierna čiarka vpravo od ZP 2/7 (z).

2002, 26. 6. * **Motýle** (Ochrana prírody) * príležitostné známky v hárčekovej úprave* N: K. Felix, R: R. Cigánik
* OF+OTp PTC * H: 3 ZP + 4 K, TF: OF 1 HP ?, OTp 1 HP * papier -oz- * RZ 11 3/4 * PVSP, SM * FDC N:
K. Felix, R: R. Cigánik OTp PTC



267: Pestroň vlkovcový (Zerynthia polyxena)



268: Bábôčka pávooká (Inachis io)



269: Vidlochvost fenyklový (Papilio machaon)

267	10 Sk viacfarebná (=) xx	11,-	8,-
268	16 Sk viacfarebná (=) yy	17,-	12,-
269	25 Sk viacfarebná (=) yy	26,-	20,-
267-269 Sériá (3).....		54,-	40,-
267 KP alebo KD.....		13,-	
268 KE alebo KP alebo KD.....		19,-	
269 KP alebo KH.....		28,-	
267-269 H.....		60,-	40,-
267 FDC (KP).....		-	29,-

268 FDC (KL).....	-	35,-
269 FDC (KP).....	-	35,-
267 CM	-	29,-
268 CM	-	35,-
269 CM	-	35,-

Farby: žltá, purpurová, modrá, červená/hnedá

TL OF: 220x235 mm, TL OTp: 108x165 mm (poloha hárčeka - ZP 1 je vľavo-dole).

1 náklad

2002, 4. 7. * **Kardinál Alexander Rudnay** * príležitostná známka v hárčekovej úprave * N: D. Kállay, R: F. Horniak * OTp PTC * H: 1 ZP, TF: 2 HP * papier -oz- * RZ 11 3/4 * PVSP, SM * FDC N: D. Kállay, R: F. Horniak, OTp TAB



270: Kardinál Alexander Rudnay (1760-1831)

270	17 Sk viacfarebná (=) xx	18,-	10,-
270 H	20,-	12,-
270 FDC	-	29,-
270 PTa modrá, 105x145 mm (5 400)	20,-
270 PTb modrá, 120x210 mm, príloha katalógu filat. výstavy „SLOVENSKO 2002“ (2 500).....	20,-	12,-

Rozlíšenie HP

HP 1

- čierna zvislá čiarka vpravo od základu ľavého stĺpa (výraznejšia)

HP 2

- čierna zvislá čiarka vpravo od základu ľavého stĺpa (menej výrazná, nie je v 1. časti nákladu)
- čierny bod v ľavom stĺpe (nie je v 1. časti nákladu)
- čierny bod v oblúku pravého stĺpa (nie je v 1. časti nákladu)

Farby: žltá, modrá, červená, čierna

TL: 235x185 mm (poloha hárčekov - vedľa seba vo vzdialenosti 82 mm).

vzdialenosť perforácie HP1 - ľavá 41 mm od ľavého okraja, horná 32 mm od horného okraja

3 časti nákladu

2002, 4. 7. * **Blahoželanie** * príležitostná známka * N: A. Vojtášek, R: V. Fajt * OTr+HT PTC * PL: 12 ZP + 12 KP, TF: 2x2 PL * papier -fls- * RZ 11 3/4 : 11 1/4 * PVSP, SM * FDC N: A. Vojtášek, R: V. Fajt, OTp PTC * tri varianty PL - s kupónom potlačeným logom výstavy „SLOVENSKO 2002“ (a), s personalizovaným kupónom (b) alebo s prázdnyim kupónom (c)



d) Symbolická kresba

271	6 Sk viacfarebná (=) d	6,-	4,-
------------	-------------------------------------	------------	------------

271 KL _a (výstavný kupón).....	8,-	6,-
271 KP _a (výstavný kupón).....	10,-	8,-
271 KL _a + KP _a (výstavné kupóny).....	12,-	10,-
271 KL _b (personalizovaný kupón).....	18,-	18,-
271 KP _b (personalizovaný kupón).....	20,-	20,-
271 KL _b + KP _b (personalizované kupóny).....	22,-	22,-
271 KL _c (prázdny kupón).....	8,-	6,-
271 KP _c (prázdny kupón).....	10,-	8,-
271 KL _c + KP _c (prázdne kupóny).....	12,-	10,-
271 PL _a (s výstavnými kupónmi).....	100,-	80,-
271 PL _b (s personalizovanými kupónmi).....	220,-	220,-
271 PL _c (s prázdny kupónmi).....	100,-	80,-
271 FDC.....	-	25,-

Rozlíšenie PL (známky a kupóny sú považované za rovnocenné ZP)

PL 1 (pole 1/1)

Okraje: Zvislá a šikmá čierna čiarka nad ZP 1/5 (kupón), krátka šikmá čierna čiarka pod ľavým okrajom ZP 1/20 (známka).

DV ZP 1/7 (kupón) Tenká krátka zvislá čierna čiarka pri pravom rámečku kupónu vpravo hore od letopočtu „2002“ (vľavo od 5.-6. PO zdola).....

DV ZP 1/20 (známka) Tenká zvislá čierna čiarka vpravo od písmen „SK“ nápisu „SLOVENSKO“....

PL 2 (pole 1/2)

Okraje: Dve čierne bodky nad ružou, čierny bod (hlbkotlačový) vpravo od ruže.

DV ZP 2/4 (známka) Tenká zvislá čierna čiarka na pravom okraji známky vpravo od písmen „LO“ nápisu „SLOVENSKO“.....

PL 3 (pole 2/1)

Okraje: Tenká zvislá čierna čiarka nad ružou, čierna bodka pod ZP 3/20 (známka). Zvislá čierna čiarka vpravo od ruže (v časti nákladu).

DV ZP 3/12 (známka) Tenká zvislá čierna čiarka vpravo od krku pravého holuba.....

DCH ZP 3/20 (známka) Žltý bod v druhom písmene „O“ nápisu „SLOVENSKO“, tenká zvislá čierna čiarka nad lístkami vľavo od ľavej ružičky, tenká zvislá čierna čiarka v pravom krídle ľavého holuba, šikmé čierne čiarky medzi písmenami „SK“ nápisu „SLOVENSKO“ (stopy nepresnej moletáže).....

DCH ZP 3/22 (známka) Šikmé čierne čiarky medzi písmenami „SK“ nápisu „SLOVENSKO“ (stopy nepresnej moletáže).....

PL 4 (pole 2/2)

Okraje: Päť zvislých čiernych čiarok vpravo od ozdobnej kresby (v časti nákladu).

DV ZP 4/7 (kupón) Tenká krátka zvislá čierna čiarka cez kresbu ruže (vpravo od 9.-10. PO zdola)....

DV ZP 4/8 (známka) Krátka tenká zvislá čierna čiarka medzi písmenami „VE“ nápisu „SLOVENSKO“

DV ZP 4/20 (známka) Tenká zvislá čierna čiarka vpravo od písmen „SK“ nápisu „SLOVENSKO“....

PL 1 a 3 pochádzajú z hornej polovice tlačového listu - nad prvým radom známok a kupónov sa nepravidelne vyskytujú nepresnosti rámcovej perforácie (úzke alebo široké zúbky) a vo vodorovnej perforácii medzi ZP 6 (známka) a ZP 12 (známka) je 18. PO zľava vychýlený smerom nadol..

Dátumy tlače

s potlačeným kupónom W3 7.6.2002, TL 1= 12296

s nepotlačeným kupónom W3 10.6.2002, TL 1= 27562

Poznámka

Vo výstavnom katalógu na str. 179 je vyobrazený PL z dolnej polovice TL s neorezanými okrajmi. Na ľavom okraji je viditeľný dátum tlače 5.6.2002, Wifag 3, na dolnom okraji sú umiestnené farebné testovacie stupnice - pre žltú a ružovú farbu v ľavej časti a pre modrú farbu v pravej časti.

PL určené pre personalizovanie sú tlačené rovnakou TF ako bežné PL (majú rovnaké DV), iba valec pre modrú farbu je iný. Tlač bežných PL je ukončená, tlač PL pre personalizovanie je neukončená.

Farby: žltá, červená, modrá, čierna (HT)/čierna (OT)

TL: na dolnom okraji TL 2 sú tri FTS - pre červenú farbu vľavo a pre modrú farbu vpravo, pre žltú farbu vľavo pod červenou stupnicou.

Úprava perforačnej zostavy: Upravená bola zostava s najmenším formátom známok, 10. stĺpec pôvodnej zostavy bol zrušený (je tam ozdobná kresba). Razníky v 5. vodorovnom rade a do okraja presahujúce razníky boli odmontované. Zvislé okrajové rady boli ponechané úplné (idú priebežne zhora-dole). Horný PL je v 1.-4. vodorovnom rade pôvodnej zostavy a dolný v 6.-9. rade.

PM

Imprimatur 5.6.02 1=95666 (výst. kupón)

Norm. 7.6.02 1=12286 (výst. kupón)

Norm. 10.6.02 1=27562 (čistý kupón)

Postupnosť 7.6.02 1=12356

2002, 4. 7. * **Majster sveta v ľadovom hokeji 2002** * príležitostná známka * N: I. Schurmann, GÚ a RR: M. Činovský, R: F. Horniak * OTr+HT PTC * PL: 50 ZP, TF: 2 PL * papier -fls- * RZ 11 3/4 : 11 1/4 * PVSP, SM * FDC N: I. Schurmann, OF Gerthofer



d) Hokejista s pohárom pre majstra sveta

272	10 Sk viacfarebná (=) d	18,-	6,-
272	FDC (=)		
272	NL		
272	PML (vydaný 07.07.2002, 6 000 kusov)		
272	PTa (vydaná 24.4.2004)		
272	PTb (vydaná 24.4.2004) s reliéfnou tlačou výstavy Slovolympfila 2004		

Doskové vady

DV ZP 1/7 Krátka tenká zvislá čierna čiarka vľavo dole od hodnotovej číslice „1“

DV ZP 1/11 Zvislá čierna čiarka pri ľavom rozmeriavacom krížiku (v perf.)

DV ZP 1/14 Krátka tenká zvislá čierna čiarka v prvom písmene „S“ nápisu „SLOVENSKO“

DV ZP 1/16 Krátka tenká šikmá čierna čiarka nad písmenom „K“ nápisu „SLOVENSKO“

DV ZP 1/30 Krátka tenká zvislá čierna čiarka medzi písmenami „EN“ nápisu „SLOVENSKO“

DV ZP 1/32 Krátka tenká zvislá čierna čiarka medzi písmenami „JI“ slova „HOKEJI“

DV ZP 2/3 Krátka tenká zvislá čierna čiarka na hornom pokraji známky nad hokejkou.

Vychýlený otvor medzi ZP 8-9 - tretí otvor zhora vo zvislej perforácii je vychýlený vpravo hore.

Dátumy tlače

W3 17.06.2002, dátum je vľavo od ZP 21-26, číslo listu je vľavo od ZP 31, 36 a 41

Prehliadnuté PL

17.06.2002 1=87889, 94683, 96509 VO

Okraje PL 1

Nové AZ, modrá značka retušovaná. Štvorcová FTS s číslami pre modrú farbu na pravom okraji dole. Tenká zvislá čierna čiarka nad ZP 1/5, vľavo od ZP 1/6, 1/26 (3x) a 1/36 a vpravo dole od ZP 1/50. Modrý bod vľavo od ZP 1/31 (úplne na okraji).

Okraje PL 2

Štvorcové FTS s číslami pre červenú farbu na pravom okraji hore a pre žltú farbu na pravom okraji dole. Zvislá čierna čiarka vľavo od ZP 2/11(2x) a 2/31. Krátka šikmá modrá čiarka pod ZP 2/48 (v reze).

2002, 12. 10. * **Terasy v meste Handan a Bojnický zámok** * príležitostné známky, slovensko-čínske vydanie * N+R: R. Cigánik * OF+OTp PTC * PL: 8 ZP, TF: OF 1 PL ?, OTp 1 PL * papier -oz- * RZ 11 3/4 : 11 1/2 * PVSP, SM * FDC N+R: R. Cigánik, OTp PTC



xx) Terasy v meste Handan



yy) Bojnický zámok

273	6 Sk viacfarebná (432 000) xx	7,-	4,-
274	12 Sk viacfarebná (432 000) yy	13,-	8,-
	273-274 Sériá (2).....	20,-	12,-
	274-273 Sútláč vodorovne	35,-	15,-
	273-274 PL.....	150,-	70,-
	273-274 FDC.....	-	45,-
	273-274 PML (formát A4)	-	45,-
	273-274 CM (dve CM oddelené prieseikom).....	-	45,-

Farby: žltá, purpurová, azúrová (plocha známok), modrá (nominálne hodnoty)/čierna

Oceľotlač bola rytá ako jedna dvoj-známka (s dvomi podpismi).

TL OF: 220x235 mm, TL OTp: 180x235 mm (poloha PL - v normálnej polohe).

1 náklad

2002, 17. 10. * **Technická univerzita v Košiciach** * príležitostná známka * N: J. Haščák, R: K. Pavel * OTr+HT PTC * PL: 50 ZP, TF: 2 PL * papier -fls- * RZ 11 1/4 : 11 1/2 * PVSP, SM * FDC N: . Haščák, R: K. Pavel, OTp TAB



aa) Symbolická kresba technických výkresov

275	6 Sk viacfarebná (=) aa	6,-	2,-
	275 FDC.....		

Doskové vady

DV ZP 1/10 Tenká krátka šikmá čierna čiarka medzi písmenami „SL“ nápisu „SLOVENSKO“
DV ZP 1/30 Sivý bod v ľavom zvitku výkresov nad názvom univerzity
DV ZP 1/40 Dva oranžové body v pravom hornom rohu známky
DV ZP 1/46 (+) Zvislá sivá čiara v ľavom zvitku výkresov nad názvom univerzity
DV ZP 2/1 Tenká krátka vodorovná čierna čiarka nad ľavým zvitkom výkresov
DV ZP 2/17 Šikmá sivá čiarka pod druhým písmenom „S“ nápisu „SLOVENSKO“
DV ZP 2/24 Tenká zvislá sivá čiarka na ľavom okraji známky pri 6. perforačnom otvore zdola
DV ZP 2/40 Oranžový bod pod hrotom zvitkov výkresov
DV ZP 2/44 Tenká vodorovná čierna čiarka v hornej časti pravého zvitku výkresov

Dátumy tlače

W3 27. a 30.9.1.2002

Prehliadnuté PL

27.9.2002 1=28436 VO, 30.6.2002 1=63556

Okraje PL 1

Nové AZ. Značka pre ocel'otlač je dvojite moletovaná. Štvorcová FTS s číslami pre modrú farbu na hornom okraji vpravo. Tenké zvislé čierne čiary na dolnom okraji pod ZP 1/41-50 (stopy rozmeriavacej siete). Modré škrvy pod ZP 1/49. Viaceré tenké vodorovné čierne čiarky na hornom a dolnom okraji, výraznejšie nad 1/10 a pod ZP 1/48 a 49. Dve šikmé, prerušené modré čiarky pod ZP 1/50.

Okraje PL 2

Štvorcová FTS s číslami pre oranžovú farbu na hornom okraji vľavo a pre sivú farbu na hornom okraji vpravo. Tenké zvislé čierne čiary na dolnom okraji pod ZP 2/41-42, 44-50 (stopy rozmeriavacej siete). Modrý bod pod ZP 2/41. Viaceré tenké vodorovné čierne čiarky na hornom a dolnom okraji, výraznejšie nad ZP 2/2 (2x) a pod ZP 2/42.

Odchýlky perforácie

Dva vychýlené otvory medzi ZP 41-42.

2002, 8. 11. * Slovenský Betlehem z Rajeckej Lesnej * príležitostná známka * N: K. Štanclová, R: A. Feke * OTr+HT PTC * PL: 50 ZP, TF: 2 PL * papier -fls- * RZ 11 1/4 : 11 1/2 * PVSP, SM * FDC N: K. Štanclová, R: A. Feke, OTp TAB



aa) Detail anjela z vyrezávaného Betlehemu v Rajeckej Lesnej od Jozefa Pekaru

276	5,50 Sk viacfarebná (=) aa	6,-	2,-
276 FDC		
276 ZZ		
276 CM		

Doskové vady

DV ZP 1/7 Krátka tenká vodorovná čierna čiarka cez písmeno „L“ a „E“ nápisu „SLOVENSKO“
DV ZP 1/22 Krátka tenká vodorovná čierna čiarka cez prvé písmeno „S“ nápisu „SLOVENSKO“
DV ZP 1/26 Krátka tenká vodorovná čierna čiarka v ľavom hornom rohu známky (v perf.) a na pravom okraji známky, pri letopočte vydania „2002 (v perf.)
DV ZP 1/50 Krátka šikmá červená čiarka na ľavej strane písmena „V“ nápisu „SLOVENSKO“ (len v dotlači)
DV ZP 2/20 Krátka tenká vodorovná čierna čiarka na pravom okraji, pod rozmeriavacím krížikom (v. perf.)
DV ZP 2/23 Krátka tenká vodorovná čierna čiarka nad písmenom „k“ skratky meny „Sk“
DV ZP 2/28 Krátka tenká vodorovná čierna čiarka cez písmeno „E“ nápisu „SLOVENSKO“

Dátumy tlače

W3 23.10.2002, 293-472 SO, 505-630 MO

W3 24.10.2002, 715-940 MO

W3 07.11.2002, 627-742 MO

W3 08.11.2002, 804 SO, 840-915 MO

Prehliadnuté PL

23.10.2002 1=50559 MO (bez MO)

24.10.2002 1=76312 MO (bez MO)

07.11.2002 1=68701 MO

Okraje PL 1

Nové AZ. Štvorcová FTS s číslami pre modrú farbu na hornom okraji vľavo a pre žltú farbu na hornom okraji vpravo. Svetlý modrý vodorovný pás na dolnom okraji - od ľavého okraja po úroveň ZP 1/48. Krátka tenká vodorovná čierna čiarka nad ZP 1/2 a 1/10 a viaceré na dolnom okraji pod ZP 1/42, 1/45-49.

Okraje PL 2

Štvorcová FTS s číslami pre červenú farbu na hornom okraji vľavo a pre svetlomodrú farbu na hornom okraji vpravo. Svetlý modrý vodorovný pás na dolnom okraji - od úrovne ZP 2/50 do pravého okraja. Šikmé svetlomodré čiarky - dve nad ZP 2/6 a jedna vpravo od ZP 2/40. Žltý bod vpravo od ZP 2/30 a 2/50. Viaceré krátke tenké vodorovné čierne čiarky nad ZP 2/10 a vpravo hore od ZP 2/10. Červený bod vpravo od ZP 2/50 (len v dotlači).

PM: normálne PL 23.10.2002 1=32191 SO

2002 15. 11. * **Krásky našej vlasti** * príležitostné známky * N: M. Čapka (277), D. Grečner (278), I. Benca (279), R: M. Srb (277), V. Fajt (278), F. Horniak (279) * OTp PTC * PL: 10 ZP, TF: 1 PL * papier -oz- * RZ 11 3/4 * ÚVSP, SM * FDC N: M. Čapka (277), D. Grečner (278), I. Benca (279), R: M. Srb (277), V. Fajt (278), F. Horniak (279), OTp PTC



a)

Kostol sv. Michala,
Klížske Hradište



b)

Rotunda sv. Juraja,
Skalica



c)

Kostol sv. Martina,
Spišská Kapitula

277	7 Sk viacfarebná (=) a	8,-	5,-
278	14 Sk viacfarebná (=) b	15,-	10,-
279	22 Sk viacfarebná (=) c	23,-	15,-
277-279 Séria (3)			
277 FDC (=)			
278 FDC (=)			
279 FDC (=)			
277-279 NL			

7 Sk - farby: fialová, hnedá, oranžová, čierna; 2 časti nákladu, bez vychýleného PO

14 Sk - farby: žltá, zelená, červená, modrá, čierna; 2 časti nákladu, bez vychýleného PO

22 Sk - farby: žltá, fialová, oranžová, čierna; 2 časti nákladu, bez vychýleného PO

2002, 6. 12. * **30. výročie letu Apolla 17 na mesiac - E. A. Cernan** * príležitostná známka v háččkovej úprave * N: I. Benca, R: F. Horniak * OT+HT PTC * TF: 2x4 HP * papier -fls- * RZ 11 3/4 : 11 1/4 * PVSP, SM * FDC N: I. Benca, R: A. Feke, OTp TAB



J) známka - lunárny modul na povrchu Mesiaca, kupón - Apollo 17

280	20 Sk viacfarebná (=) j.....	20,-	10,-
280 KD		
280 H (79x88 mm)		
280 FDC (KP)		
280 NL		

Rozlíšenie hárčkových polí pomocou doskových vád

HP 1/1

- **šikmá čierna čiarka na ľavom okraji hárčeka v úrovni skratky meny „Sk“**,
- krátka zvislá čierna čiarka na ľavom okraji hárčeka pri ľavom hornom rohu kupónu,
- dve krátke zvislé čierne čiarky v ľavom hornom rohu hárčeka,
- krátka zvislá čierna čiarka v ľavej perforácii známky medzi 2.-3. PO zhora,
- krátka zvislá čierna čiarka v dolnej perforácii známky medzi 6.-7. PO zľava.

HP 1/2

- **krátka zahnutá zvislá čierna čiarka na ľavom okraji hárčeka v úrovni písmena „L“ nápisu „SLOVENSKO“**,
- krátka zvislá čierna čiarka na ľavom okraji hárčeka v úrovni prvého písmena „O“ nápisu „SLOVENSKO“,

HP 1/3

- **krátka zvislá čierna čiarka vpravo od pravého horného rohu známky**,
- čierny bod pod pravým dolným rohom kupónu,
- krátka zvislá čierna čiarka v dolnej perforácii známky medzi 4.-5. PO zľava,
- krátka zvislá čierna čiarka v ľavej perforácii kupónu medzi 3.-4. PO zdola,
- krátka zvislá čierna čiarka nad dolnou perforáciou kupónu nad 6. PO zľava.

HP 1/4

- **zvislá čierna čiarka v ľavom dolnom rohu hárčeka**,
- krátka zvislá čierna čiarka v pravom dolnom rohu hárčeka,
- zvislá čierna čiarka na pravom okraji hárčeka vpravo dole od kupónu takmer v reze.

HP 2/1

- **skupina šikmých a zvislých čiernych čiarok v pravom dolnom rohu hárčeka**,
- skupina krátkych vodorovných čiernych čiarok nad nominálnou hodnotou „20“.

HP 2/2

- **prerušená zvislá čierna čiarka v dolnej perforácii kupónu medzi 1.-2. PO zľava**,
- dve zvislé čierne čiarky na pravom okraji hárčeka v úrovni hlavy kozmonauta,
- dvojitá zvislá čierna čiarka na pravom okraji v úrovni skratky meny „Sk“,
- krátke šikmé čierne čiarky v pravom dolnom rohu známky,
- krátka zvislá čierna čiarka v pravej perforácii kupónu vpravo od 3.-4. PO zhora.

HP 2/3

- **krátka zvislá čierna čiarka v číslici „0“ nominálnej hodnoty „20“**,
- krátka zvislá čierna čiarka v dolnej perforácii známky medzi 2.-3. PO zľava,
- krátka zvislá čierna čiarka na pravom okraji kupónu pri 4. PO zdola,
- štyri krátke zvislé čierne čiarky v pravom dolnom rohu hárčeka.

HP 2/4

- **skupina krátkych zvislých čiernych čiarok vľavo od písmen „LO“ nápisu „SLOVENSKO“**,
- skupina krátkych zvislých čiernych čiarok na pravom okraji hárčeka v úrovni nominálnej hodnoty,
- dve krátke zvislé čierne čiarky na dolnom okraji hárčeka v úrovni ľavej perforácie,
- zvislá čierna čiarka v pravom dolnom rohu hárčeka.

PM

imprimatur 19.11.02 1=42508, W3

normálne 20.11.02 1=71938

postupnosť 20.11.02 1=57152

Poznámka

V skratke meny je veľké písmeno „K“.

Farby: oranžová, hnedá, červená, modrá/čierna.

Veľké PO.

Úprava perforačnej zostavy: Upravená bola zostava s VO (50 ZP?).

Poloha HP:

HP 1 je v 2. zvislom stĺpci a 3.-4. vodorovnom riadku pôvodnej zostavy.

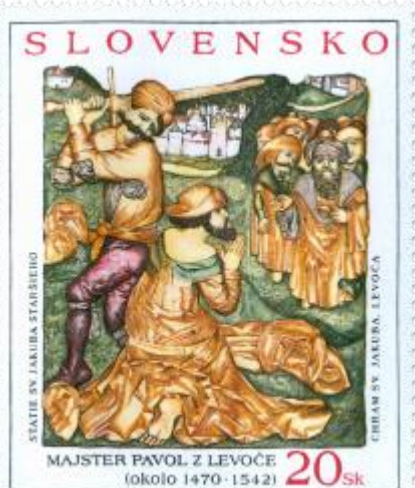
HP2 je vo 4. zvislom stĺpci a 3.-4. vodorovnom riadku pôvodnej zostavy.

HP3 je vo 2. zvislom stĺpci a 7.-8. vodorovnom riadku pôvodnej zostavy.

HP4 je vo 4. zvislom stĺpci a 7.-8. vodorovnom riadku pôvodnej zostavy.

Ponechané boli razníky perforujúce hárčeky, zvislé okrajové rady razníkov, razníky „hrebeňového výbehu“ a vo zvislej perforácii v 1. vodorovnom rade po tri otvory zhora a v 10. vodorovnom rade po tri otvory zdola. Ostatné razníky boli odmontované.

2002, 12. 12. * **Majster Pavol z Levoče: Sťatie sv. Jakuba Staršieho, Koloman Sokol: V ateléri** (Umenie) * príležitostné známky * GÚ+R: M. Činovský (281), R. Cigánik (282) * OŤp PTC * PL: 4 ZP + 1 K, TF: 1 PL * papier -oz- * RZ 11 3/4 * PVSP, SM * FDC GÚ+R: M. Činovský (281), R. Cigánik (282), OŤp TAB



b) Majster Pavol z Levoče: Sťatie sv. Jakuba Staršieho



f) Koloman Sokol (nar. 1902): V ateléri

281	23 Sk viacfarebná (=) b	12,-	4,-
282	20 Sk viacfarebná (=) f	14,-	5,-
281-282 Séria (2)			
281 PL			
282 PL			
281 FDC (=).....			
282 FDC (=).....			

Dátumy vydania

Č. 281: 12. 12. 2002, č. 282: 18. 12. 2002.

20 Sk - farby: okrová, červená, zelená, hnedá, čierna; 1 náklad; poloha PL - ZP 2 je vľavo-hore

23 Sk - farby: žltá hnedá červená modrá, čierna; 3 časti nákladu; poloha PL - ZP 2 je vľavo-hore

2002, 18. 12. * **Nitrafila** (Deň poštovej známky) * príležitostná známka * N+R: R. Cigánik * OTr+HT PTC *
PL: 30 ZP + 40 K, TF: 2 PL * papier -fls- * RZ 11 3/4 : 11 1/4 * * FDC N+R: R. Cigánik, OTp TAB



g) *Známka: Symbolická kresba s lupou a rybárikom vyletujúcim*

zo známky

kupón: hradná veža archeologický nález - ozdoba a logo výstavy Nitrafila

283	10 Sk viacfarebná (=) xx	10,-	4,-
283 KĽ alebo KP	8,-	3,-
283 FDC (KP, =)	-	28,-
283 NL		

Doskové vady (známky a kupóny sú číslované spoločne)

DV ZP 1/1 (kupón) Čierny bod v ľavom hornom rohu známky (v perf.).

DV ZP 1/8 (kupón) Krátka zvislá čierna čiarka v šedom pozadí vpravo od ozdoby.

DV ZP 1/20 (známka) Krátka zvislá čierna čiarka tesne vpravo od hlavy rybárika vyletujúceho zo „známky“.

DV ZP 1/27 (známka) Modrý bod tesne vpravo od hlavy rybárika vyletujúceho zo „známky“.

DV ZP 1/36 (kupón) Krátka zvislá čierna čiarka v šedom pozadí vpravo dole od Slnka.

DV ZP 1/45 (kupón) Nedotlač červenej farby v jednej zo „škvŕn“ Slnka.

DV ZP 1/52 (kupón) (+) Dve červené škvŕny v strednej časti ozdoby.

DV ZP 2/18 (známka) Krátka zvislá čierna čiarka na dolnom okraji známky pod písmenom „N“ nápisu „SLO-
VENSKO“ (v perf.)

DV ZP 2/32 (známka) Krátka zvislá čierna čiarka pod horným rámečkom známky uprostred.

DV ZP 2/53 (známka) Červený bod nad rúčkou lupy.

DV ZP 2/60 (známka) Krátka zvislá čierna čiarka na ľavom okraji známky pri prvom písmene „S“ nápisu „SLO-
VENSKO“ (v perf.).

Dátumy tlače

W3 27. 11. 2002

Prehliadnuté PL

W3 27. 11. 2002, 1=33799, 36995 MO

Okraje PL 1

Nové AZ. Nové FTS (štvorce a plný pás s číslami): pre modrú farbu na pravom okraji hore a pre červenú farbu na pravom okraji dole. Zvislá čierna čiarka vpravo od ZP 1/42 a vľavo od ZP 1/50. Krátka šikmá modrá čiarka pod ZP 1/67.

Okraje PL 2

Nové FTS (štvorce a plný pás s číslami): pre žltú farbu na pravom okraji hore a pre sivú farbu na pravom okraji dole. Zvislá čierna čiarka vľavo od ZP 2/57, pod ZP 2/67 a vpravo od ZP 2/70. Modrá škvŕnka pod ZP 2/65, krátka šikmá žltá čiarka pod ZP 2/67 a sivá škvŕnka pod ZP 2/68.

Odchýlka perforácie

Vo vodorovnej perforácii medzi ZP 6 (známka) a ZP 13 (známka) je 18. PO zľava vychýlený smerom nadol.